









SatTRAC.mini

-  | 42 g
-  | 46.8 × 41.8 × 16.9 mm
-  | -20°C ~ +60°C
-  | Lithium-Mangandioxid-Batterie, 2400 mAh



Standby-Zeit

1 SMS Report/Tag		1200 Tage
1 TCP Report/Tag		1000 Tage
4 TCP Reports/Tag		260 Tage
5 Min Reporting		7 Tage

Der SatTRAC.mini ist ein GPS Tracker in Mikrogröße zum verdeckten Einsatz in Fahrzeugen und mobilen Objekten. Das Gerät wurde zunächst zur Bekämpfung von Fahrzeugdiebstahl konzipiert, hat sich aber auch in anderen Bereichen z.B. in der Vermietung von Fahrzeugen und Objekten oder Anlagenüberwachung mehr als effektiv erwiesen.

Mit einer Laufzeit von bis zu vier Jahren ist das SatTRAC.mini das Gerät mit der längsten Batterielebensdauer in seiner Klasse und ist somit die perfekte "Geheimwaffe" bei der Diebstahlbekämpfung.



Fahrzeugortung bei Diebstahl



Anlagen-überwachung



Fahrzeug- Vermietung

Signal
Weltweit

Betriebsband
GSM/GPRS

GPS Typ
MTK GNSS Receiver

Genauigkeit (CEP)
Autonom: < 2,5 m

Produktinformationen



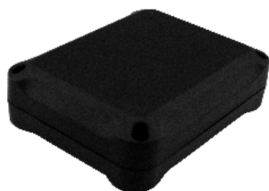
Schnittstellen

GSM Antenne	Eingebaut
GNSS Antenne	Eingebaut
LED Anzeige	An / Aus

Schnittstellenprotokolle

Befehle	Protokollbefehl @Track
Sendeprotokoll	TCP, UDP, SMS
Betriebsmodi	Energiesparmodus und Dauerbetrieb
Zeitlich geplante Reports	Positions- und Statusberichte in voreingestellten Intervallen
Batterie schwach	Alarm, wenn die Pufferbatterie schwach ist
Weckruf	in voreingestellten Intervallen

Zubehör



SatTRAC.mini_IP67 Gehäuse
 Wasserfestes Gehäuse



SatTRAC.mini Download Bausatz
 Für SatTRAC.mini Serie: aktualisieren und Fehlersuche Liste:
 GL50 Download Jig; Power_Supply_4.2V_US_DCJACK