



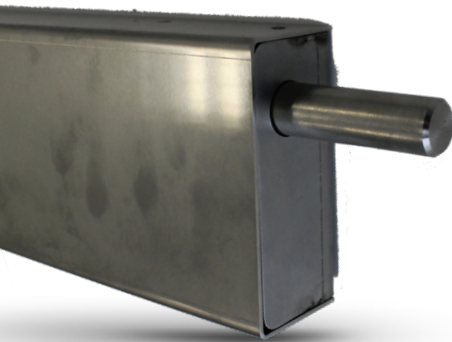
SatMOS®.lock

Hohe Sicherheit durch elektronische Verriegelung.

Das SatMOS®.lock bietet Ihnen eine erweiterte Sicherheitsplattform die es ermöglicht mit intelligenter Steuerung mehrere Sensoren der SatSENS Familie im Auflieger zu kontrollieren und Einbrüche u.ä. Gefahrensituationen zu melden, in Ihre Sicherheitszentrale oder direkt akustisch am Fahrzeug über bspw. eine Sirene und Licht.

Das SatMOS®.lock wurde speziell für den Wert-Transport entwickelt und nutzt die Tracking-Einheit SatMOS® 18 die in vielen zertifizierten High-Security Transportunternehmen zum Einsatz kommt und die häufig TAPA TSR-1 und BAT-V1 zertifiziert sind - es ist also der Grundstein und Ihr Einstieg in einen besonderen Transportbereich.

Zusätzlich bietet das SatMOS®.lock, im Gegensatz zum SatMOS®.secure, die erweiterte Möglichkeit des Anschlusses von elektronischer Verriegelung. Gerade im Zoll-Verkehr, beim Transport von diebstahlgefährdeten Waren, oder auch einfach zur Einhaltung der Kühlkette und Nachverfolgung der Tür-Öffnung ist eine Verriegelung der Türen durch ein elektronisches Schloss nicht mehr wegzudenken und häufig Pflicht. Hier bieten wir Ihnen bereits fertige Anbindungen zu namenhaften Herstellern die WABCO oder M-Protect an. Für besondere Fälle und speziell für die individuelle Nachrüstung bieten wir ebenfalls unsere eigene Verriegelung, das SatLOCK-1, in unterschiedlichen Rahmen- und Montage-Lösungen an.



Einsatzgebiete

- Sicherung und Verfolgung von Auflieger, Anhänger, Lieferfahrzeuge, ...
- High-End System für verschiedene High-Security Transportaufträge

Die Stärken im Überblick

- Anbindung, Steuerung und Überwachung von elektronischer Verriegelung von bspw. WABCO, M-Protect oder dem SatLOCK-1
- Erweiterbar über die SatSENS Familie zu einem gehobenen Sicherheitssystem
- Flexibler Einbau des Systems mit schneller Nachrüstung weiterer Sensor-Technik
- Integrierte Batterie mit Laufzeit über mehrere Tage für das Abkoppeln über ein Wochenende
- GSM-Jamming Erkennung für Sicherheitsanwendungen

Technische Daten

- Anschlüsse für 2x RS232-Daten-Schnittstelle, 6x digitale Eingänge,
- 3x digitale Ausgänge
- Zwei Status-LED's (GSM, GPS)
- Batterie: 5000mAh f. Notstromversorgung von bis zu 4 Tagen
- Stromversorgung: 6 – 36V DC
- Betriebstemperatur: -40°C bis +85°C
- Maße (L x B x H): 15 x 10 x 3,5 cm inkl. Montage-Ösen
- Gewicht: 500g

