



SatLOCK Easy-Safe

All-In-One Warensicherung

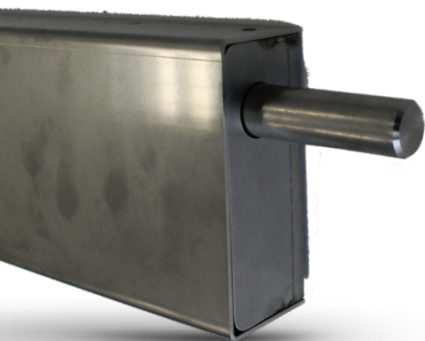
Schutz vor Diebstahl und Manipulation?
 Meldepflichtige Waren?
 Dann ist dies Ihre Lösung!

Mit *SatLOCK Easy-Safe* verriegeln Sie nicht nur die Türen Ihres Aufliegers oder Anhängers. *SatLOCK Easy-Safe* bietet darüber hinaus die Möglichkeit Ihr Fahrzeug zu verfolgen und von Ferne die elektronische Verriegelung zu steuern. Dabei ist *SatLOCK Easy-Safe* trotzdem eine einfache und kostengünstige Lösung, die einen schnellen Einbau bei optimierter Sicherheit ermöglicht.

Durch die verstärkte Bauform verhindert *SatLOCK Easy-Safe* nicht nur den spontanen, unbefugten Zugriff auf den Laderaum Ihres Fahrzeuges, sondern bietet auch ein höheres Maß an Sicherheit.

Dank dem integrierten *SatMOS®* Ortungssystem haben Sie auch jederzeit von Ferne den Zugriff auf die Verriegelung und können diese von Ferne öffnen und schließen. Neben der Möglichkeit von Ferne, erfolgt die Türöffnung durch den Fahrer über eine am Fahrzeug eingebaute Tastatur. Die Verriegelung blockiert nach dem Ladevorgang die Türen automatisch sobald diese geschlossen werden. Durch den Fernzugriff kann folglich der Fahrer-Code in der Tastatur gesperrt werden um entsprechend einen Zugang auch durch ihn zu sperren.

Highlights im Überblick



- Plug'n'Safe Lösung - Alle Peripherie vorinstalliert für eine schnelle und einfache Installation
- Schubkraft sowie Schublänge und -position einstellbar für optimale Installation und Anwendungscompatibilität
- *SoftLOCK*-Funktion vor dem Erreichen der jeweiligen Endposition
- Entriegelung durch einen sich automatisch ändernden Code über Tastatur oder über Remote durch Fernkommunikation
- Spezielle Notöffnung erlaubt das Entriegeln durch programmierbare Steuerung
- Fernüberwachung und Steuerung der Verriegelung durch *SatMOS®* Ortungssystem

Technische Daten

- Betriebsspannung: 6 - 34 V
- Betriebstemperatur: -40°C bis +80°C
- Leistungsaufnahme: im Betrieb max. 50W / im Standby ca. 1W /
Interne Backup-Batterie für ca. 4 Tage
- Schubkraft: bis zu 500N
- Tiefe / Dicke des Gehäuses: 54 mm, kann in eine 80 mm Tür eingelassen werden
- Verriegelungsbolzen: 1 Stk., beweglich, 200 mm Länge, 25 mm Durchmesser

